

苑裡圳

台中農田水利會 林金生

壹、歷史沿革

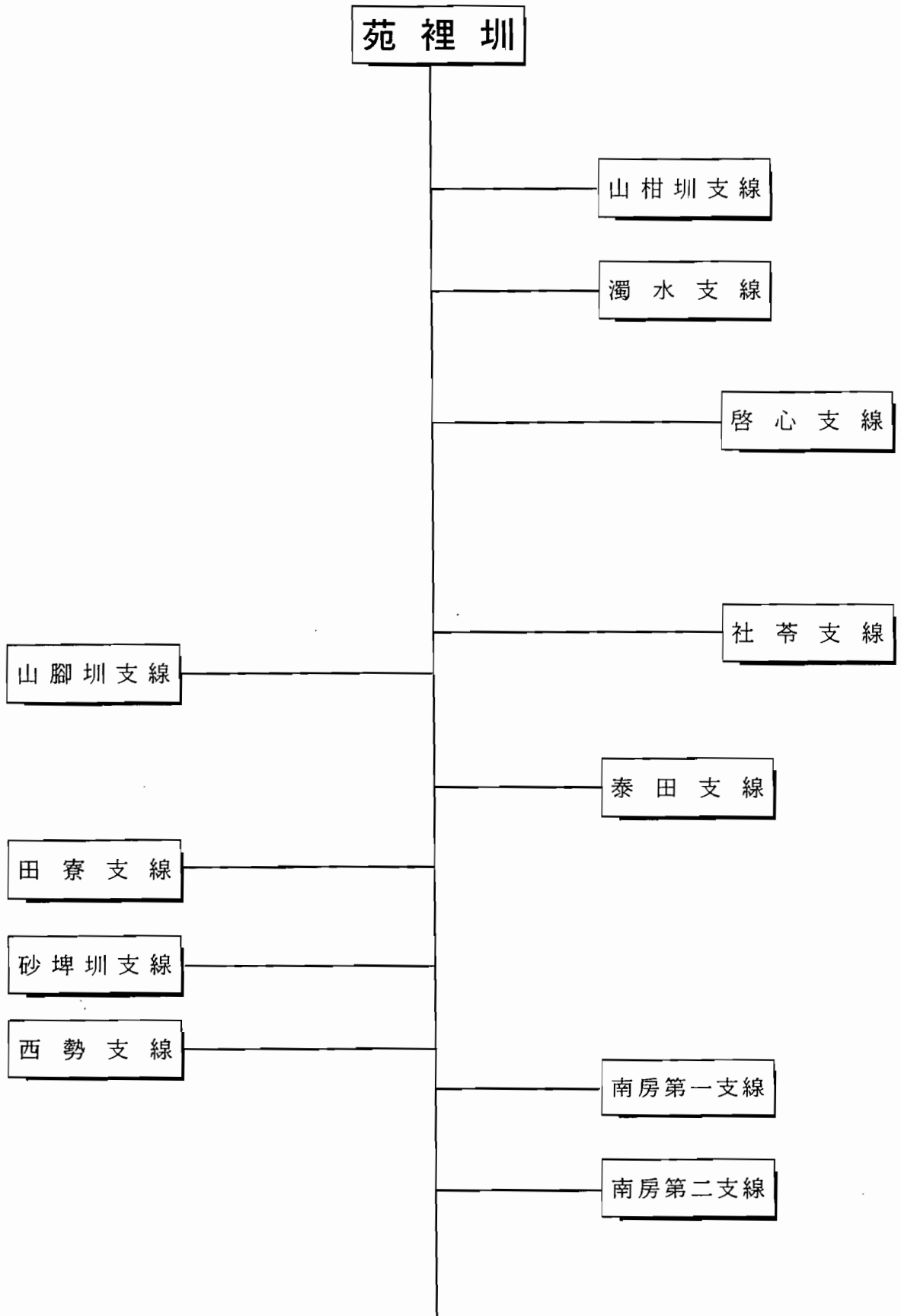
苑裡圳建築於嘉慶二十三年，因年代已久，且當時科學不甚發達，圳路僅以開挖成土渠，以資輸水灌溉，因此土渠非常不堅固，既亦被洪水沖崩，地有漏水的缺點，台灣光復後，苑裡農田水利會雖經多次修復，卻仍無法排除漏水的缺點，於民國三十一年十二月進行修復，部份圳路改成混凝土圳，爾後該圳因漏水導致灌溉水量不足之現象終告解除。

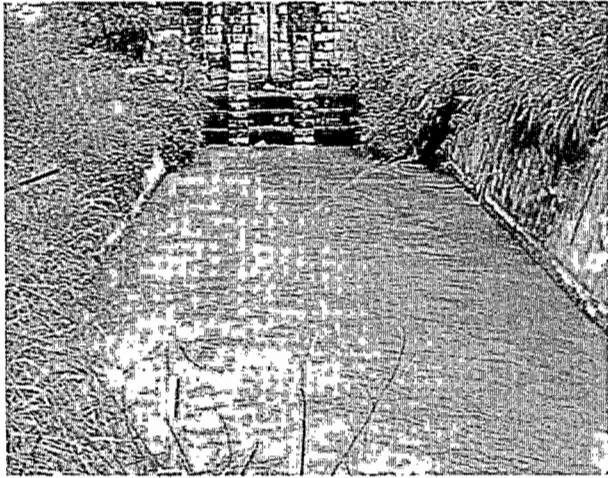
苑裡圳之興建起源於鄭成功復台後為求增加八穀之生產，而大力推動水利建設的結果，亦由於該圳之興建，民間乃有防洪土壩及灌溉埤圳之築設，因苑裡圳之前身即為防洪及蓄水池塘。

苑裡圳發展之歷史沿革表

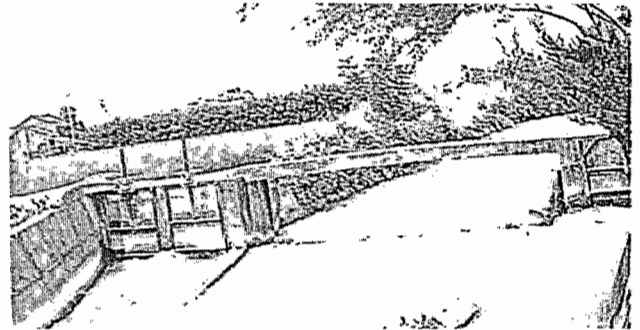
公 元	年	重 要 記 事
	昔	野溪。
一九〇八	日入侵台後	苑裡圳被定為公共埤圳。
一九二二	民國十二年	苑裡圳定為苑裡水利組合。
一九四〇	民國三十五年	苑裡水利組合改成苑裡農田水利協會。
一九四六	民國三十七年	苑裡水利協會改成苑裡水利委員會。
一九四九	民國三十八年	完成泉水圳制水門新設工程。
一九五〇	民國三十九年	完成苑裡圳幹線改修工程。
一九五六	民國四十五年	成立苑裡農田水利會。
一九七五	民國六十四年	併入台中農田水利會。

貳、苑裡圳灌溉系統

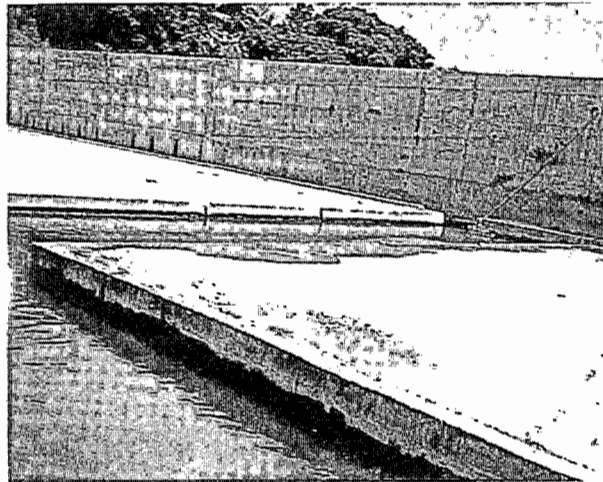




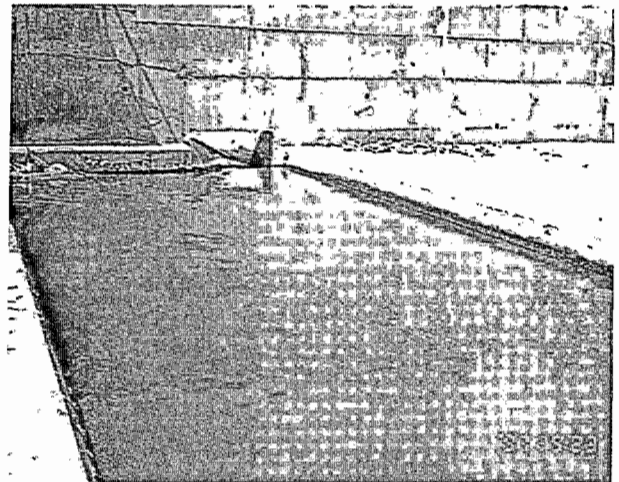
苑裡圳進水閘（日據時代）



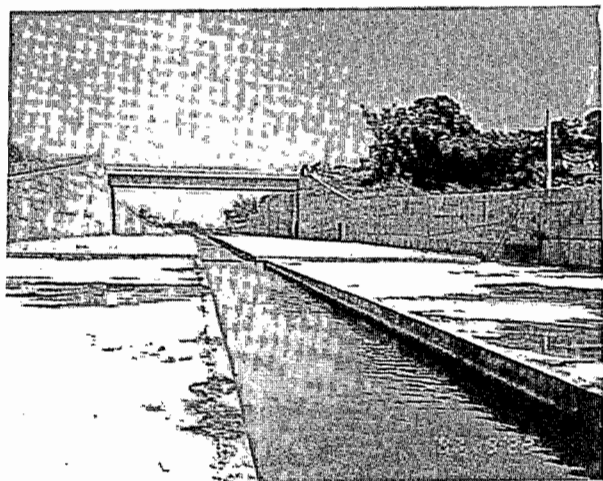
苑裡圳社苓支線及山腳支線取入口水門



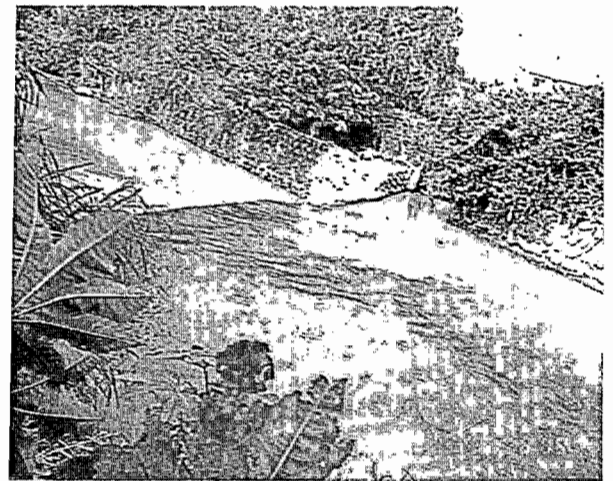
苑裡圳五里碑支線取入口



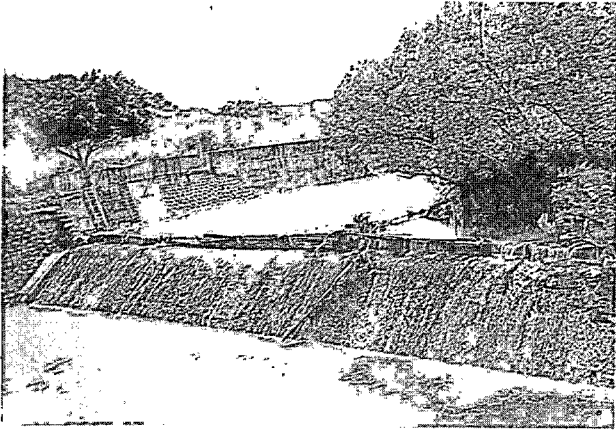
苑裡圳北勢支線取入口



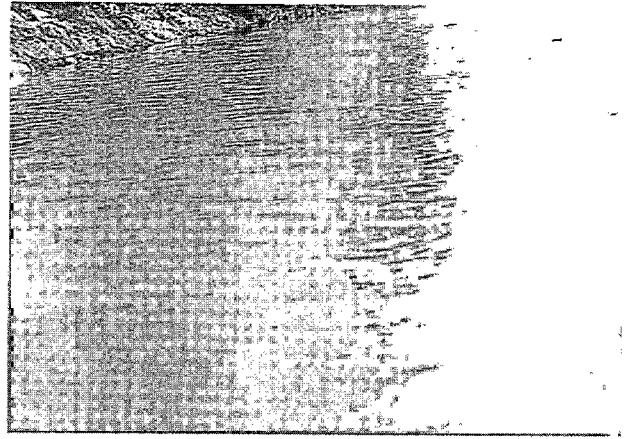
苑裡圳、北勢、五里碑支線取入口幹線



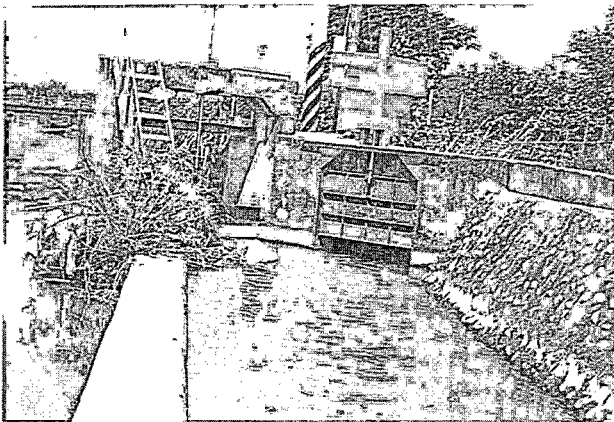
苑裡圳田寮支線取入口



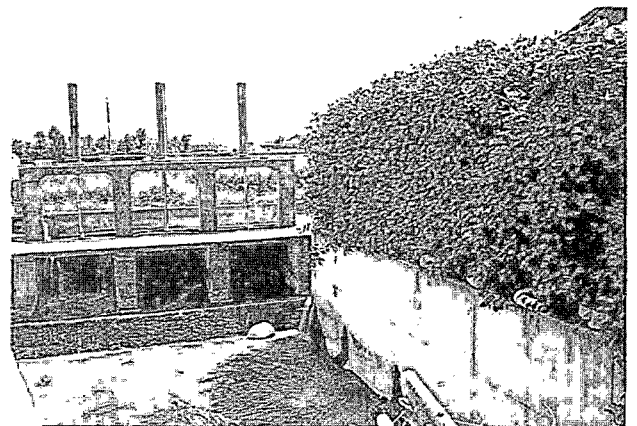
苑裡圳苑裡坑支線取入口及制排水門



苑裡圳砂埤支線取入口及制排水門



苑裡圳西勢支線取入口及制排水門



苑裡圳西勢支線排水門