

安農溪水系各圳

宜蘭農田水利會 王義雄

前言：

宜蘭縣位於台灣東北隅，東臨太平洋，北西南三面倚中央山脈北端，為群山環抱，略成三角形沖積之蘭陽平原，標高超過一〇〇公尺的土地佔四分之一，由於背山臨海，年降雨量平均在二七〇〇公厘以上，水源雖豐，但降雨的空間與時間分佈不均，每年七、八、九月為乾旱季，也是颱風過境侵襲季節，若非颱風挾帶雨量，則有局部缺水現象，復因地形坡陡，河川流短速急，又無水庫蓄留，河水急速流失，時常造成河水暴漲氾濫，發生災害，農田常遭浸淹，農民損失不貲。

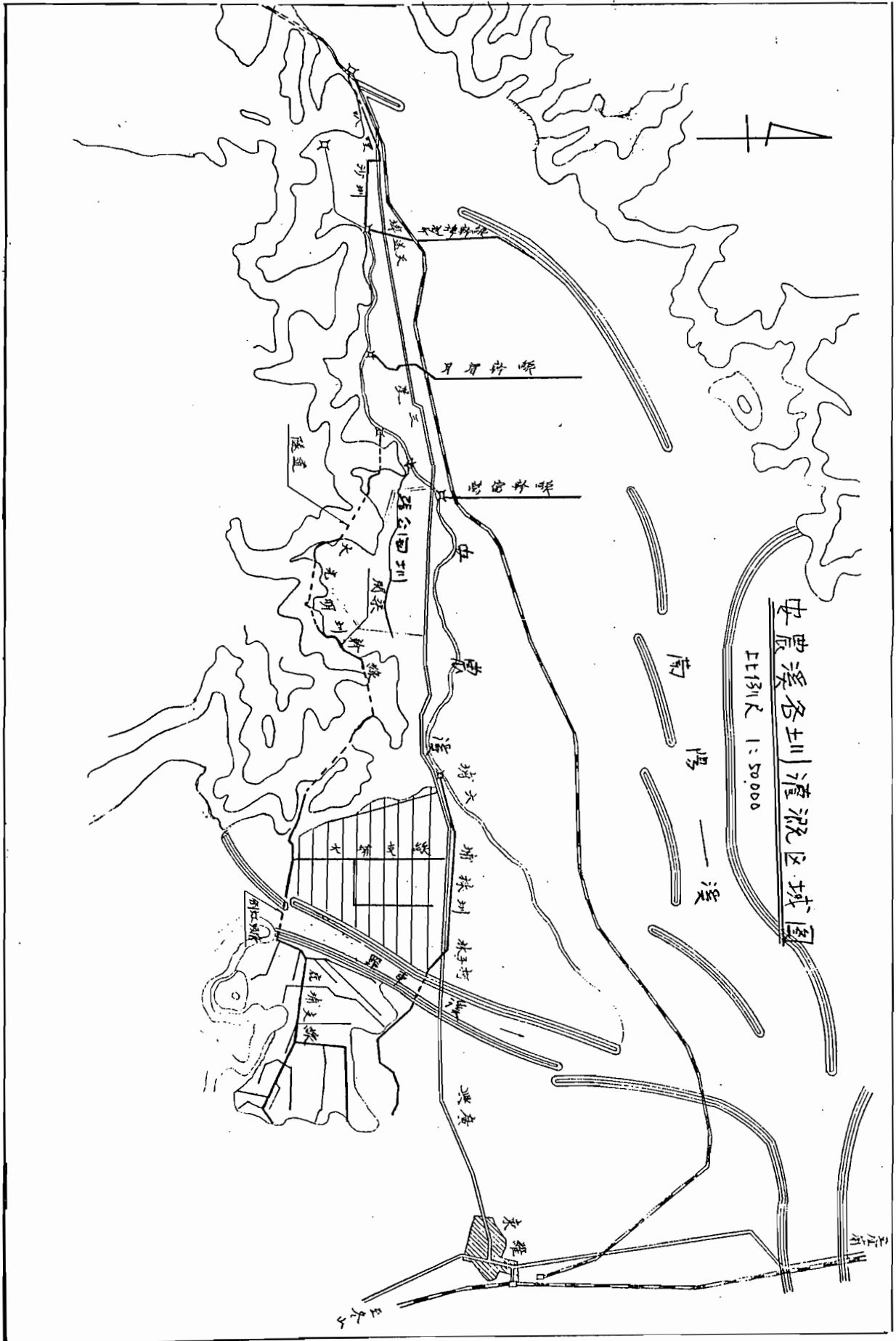
宜蘭縣內河川有蘭陽溪、宜蘭河、頭城河、新城溪、南沃溪等水系，為宜蘭農田水利會主要灌溉水源，由於河川流量變率大，各圳取水量不穩定，安農溪水系各圳一帶農田，地質大部份為砂礫土，地表土層甚淺外，尤以滲漏水更嚴重，每遇乾旱期，即實施大灌區輪流灌溉，增加人力與物力浪費甚鉅。

安農溪水系各圳灌溉工程為台灣電力公司引用蘭陽溪本流水源經電廠發電後之放流尾水之工程，電廠尾水舊名電火溪後因於民國七十一年（西元一九八二年）當時林省主席洋港命名改為安農溪，沿用至今。

安農溪水系各圳從上游至下游有(一)叭哩沙圳(二)天送埤圳(三)月眉圳(四)大光明圳(五)張公園圳(六)萬富圳(七)埔林圳，近幾十年來，宜蘭農田水利會與台電發電廠配合良好，從未再發生用水糾紛，發電廠利用天然上、下游落差大之優良條件，引用蘭陽溪水源發電，發電後之尾水，水利會在各適當的地點施設攔河堰取水灌溉，可以說是全省較特殊的圳路工程。

安農溪水系各圳路工程，灌溉宜蘭農田水利會所轄之三星工作站及羅東工作站，佔三星工作站灌溉面積二二八九公頃，佔羅東工作站灌溉面積八三七公頃，合計三一二六公頃，灌溉需水量八·五一秒立方公尺，灌溉區域為三星鄉及冬山鄉，佔宜蘭農田水利會灌溉面積百分之十六·六。本區域南靠中央山脈，北臨南陽溪，東達羅東溪（日據時代舊名為小南沃溪），西止天送埤。

安農溪各圳灌溉區域圖



安農溪水系灌溉系統示意圖

